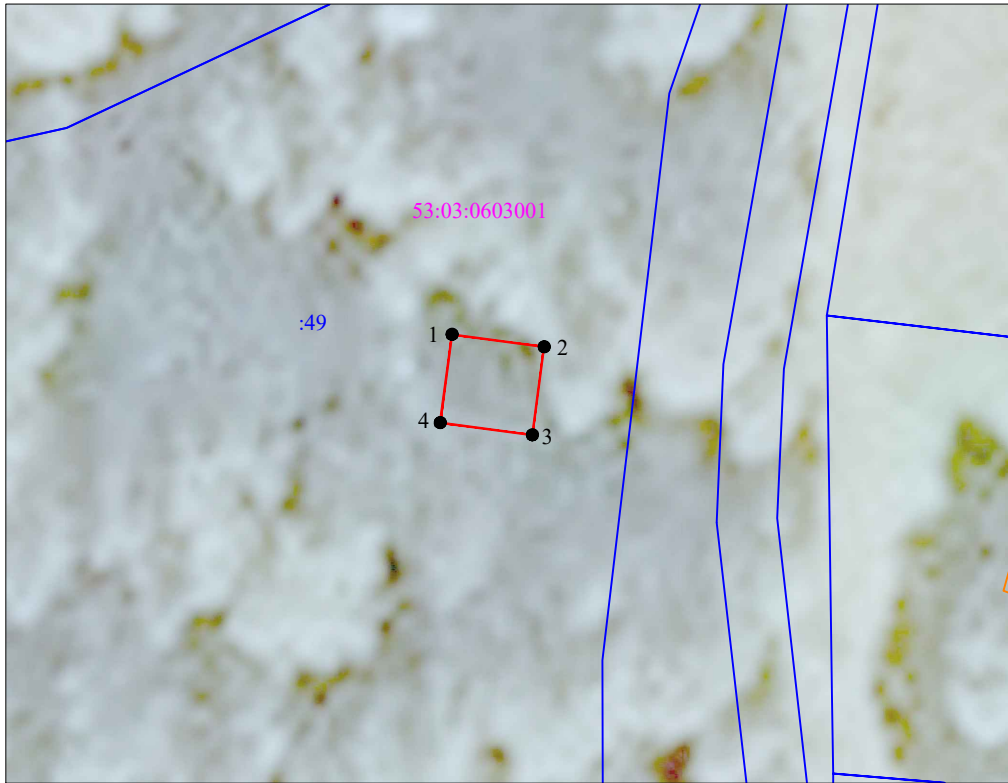


Схема границ размещения публичного сервитута





Объект: "КТПМ-10/0,4кВ-250кВА - Глебово-2"

(наименование объекта)

Местоположение: Новгородская область, Валдайский р-н, д. Глебово
Кадастровый квартал: 53:03:0603001
Кадастровый номер земельного участка: 53:03:0000000:40 (вх. 53:03:0603001:49)
Система координат: МСК-53 (Зона 2);
Каталог координат: Приложение 1
Площадь сервитута: 36 кв.м



Масштаб 1:500

- Используемые условные знаки и обозначения:
-  - граница публичного сервитута;
 -  - граница земельных участков по сведениям ЕГРН;
 -  - граница кадастровых кварталов по сведениям ЕГРН;
 -  - характерная точка границ публичного сервитута;
 - 53:03:0603001 - номер кадастрового квартала по сведениям ЕГРН;
 - :23 - номер земельного участка по сведениям ЕГРН;
 - 1 - номер поворотной точки границы публичного сервитута.

Подпись _____



/С.И. Лукьянов/

Дата "30" января 2024 г.

Система координат МСК-53, зона 2			
Метод определения координат характерных точек границ - аналитический			
Площадь публичного сервитута 36 кв. м.			
Обозначение характерных точек границы	Координаты, м		Средняя квадратическая погрешность определения координат характерных точек границ
	X, м	Y, м	
1	508 544,94	2 291 699,46	0,1
2	508 544,12	2 291 705,55	0,1
3	508 538,29	2 291 704,77	0,1
4	508 539,11	2 291 698,68	0,1
1	508 544,94	2 291 699,46	0,1

Кадастровый инженер



С.И. Лукьянов