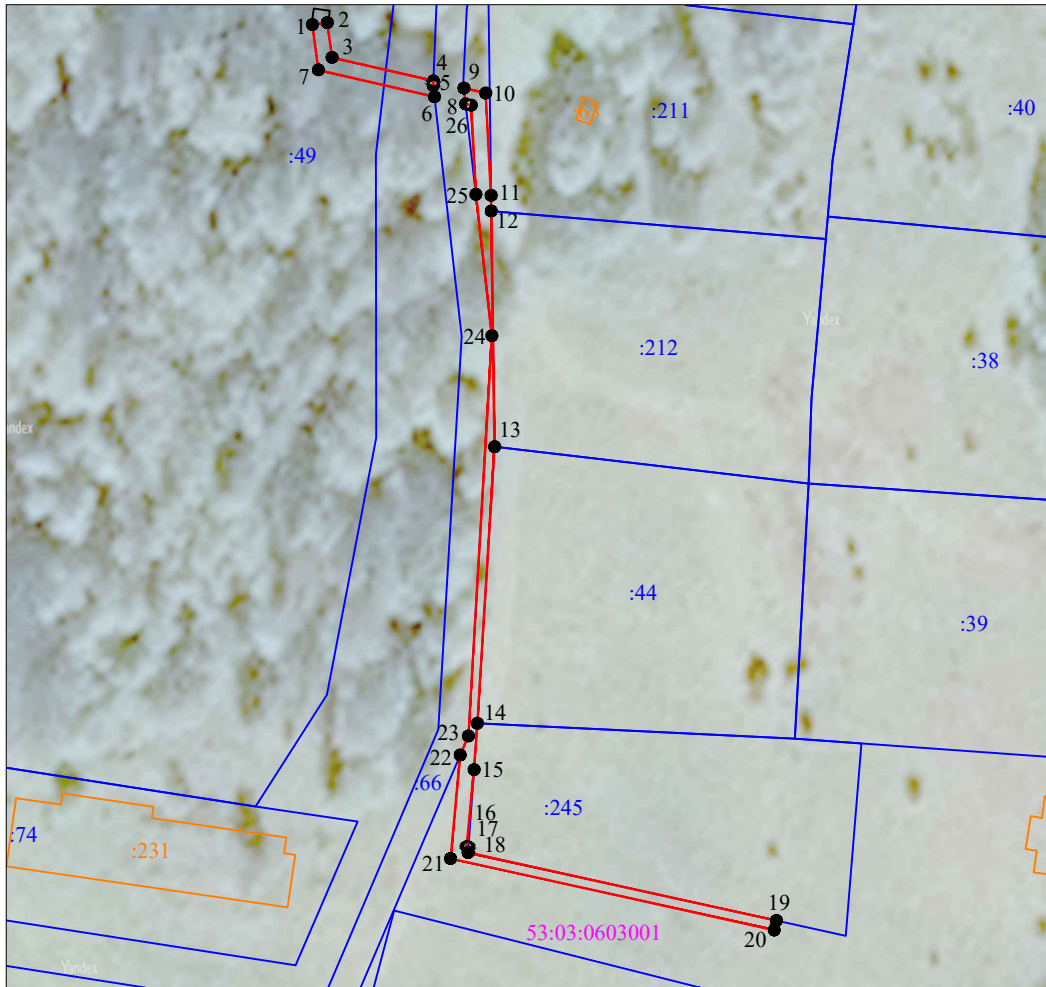


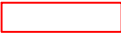



Схема границ размещения публичного сервитута
Объект: "ВЛ-0,4 кВ Л-1 КТП-10/0,4кВ-250кВА - Глебово-2"

(наименование объекта)

Местоположение: Новгородская область, Валдайский р-н, д. Глебово
Кадастровый квартал: 53:03:0603001
Кадастровый номер земельного участка: 53:03:0000000:40 (вх. 53:03:0603001:49)
Система координат: МСК-53 (Зона 2);
Каталог координат: Приложение 1
Площадь сервитута: 228 кв.м



Масштаб 1:1000

- Используемые условные знаки и обозначения:
-  - граница публичного сервитута;
 -  - граница земельных участков по сведениям ЕГРН;
 -  - граница кадастровых кварталов по сведениям ЕГРН;
 -  - характерная точка границ публичного сервитута;
 - 53:03:0603001 - номер кадастрового квартала по сведениям ЕГРН;
 - :23 - номер земельного участка по сведениям ЕГРН;
 - 1 - номер поворотной точки границы публичного сервитута.

Подпись _____



/С.И. Лукьянов/

Дата "30" января 2024 г.

Система координат МСК-53, зона 2			
Метод определения координат характерных точек границ - аналитический			
Площадь публичного сервитута 228 кв. м.			
Обозначение характерных точек границы	Координаты, м		Средняя квадратическая погрешность определения координат характерных точек границ
	X, м	Y, м	
Контур 1			
1	508 540,55	2 291 701,00	0,1
2	508 540,81	2 291 702,98	0,1
3	508 536,20	2 291 703,60	0,1
4	508 533,10	2 291 717,00	0,1
5	508 532,50	2 291 716,97	0,1
6	508 531,01	2 291 717,14	0,1
7	508 534,57	2 291 701,80	0,1
1	508 540,55	2 291 701,00	0,1
Контур 2			
8	508 530,06	2 291 721,27	0,1
9	508 532,16	2 291 721,03	0,1
10	508 531,49	2 291 723,92	0,1
11	508 517,96	2 291 724,63	0,1
12	508 515,90	2 291 724,66	0,1
13	508 484,73	2 291 725,09	0,1
14	508 448,16	2 291 722,82	0,1
15	508 442,04	2 291 722,38	0,1
16	508 431,85	2 291 721,42	0,1
17	508 431,80	2 291 721,64	0,1
18	508 431,06	2 291 721,59	0,1
19	508 422,08	2 291 762,36	0,1
20	508 420,82	2 291 762,08	0,1
21	508 430,28	2 291 719,27	0,1
22	508 443,97	2 291 720,55	0,1
23	508 446,49	2 291 721,63	0,1
24	508 499,41	2 291 724,74	0,1
25	508 518,11	2 291 722,62	0,1
26	508 529,89	2 291 722,00	0,1
8	508 530,06	2 291 721,27	0,1

Кадастровый инженер



С.И. Лукьянов